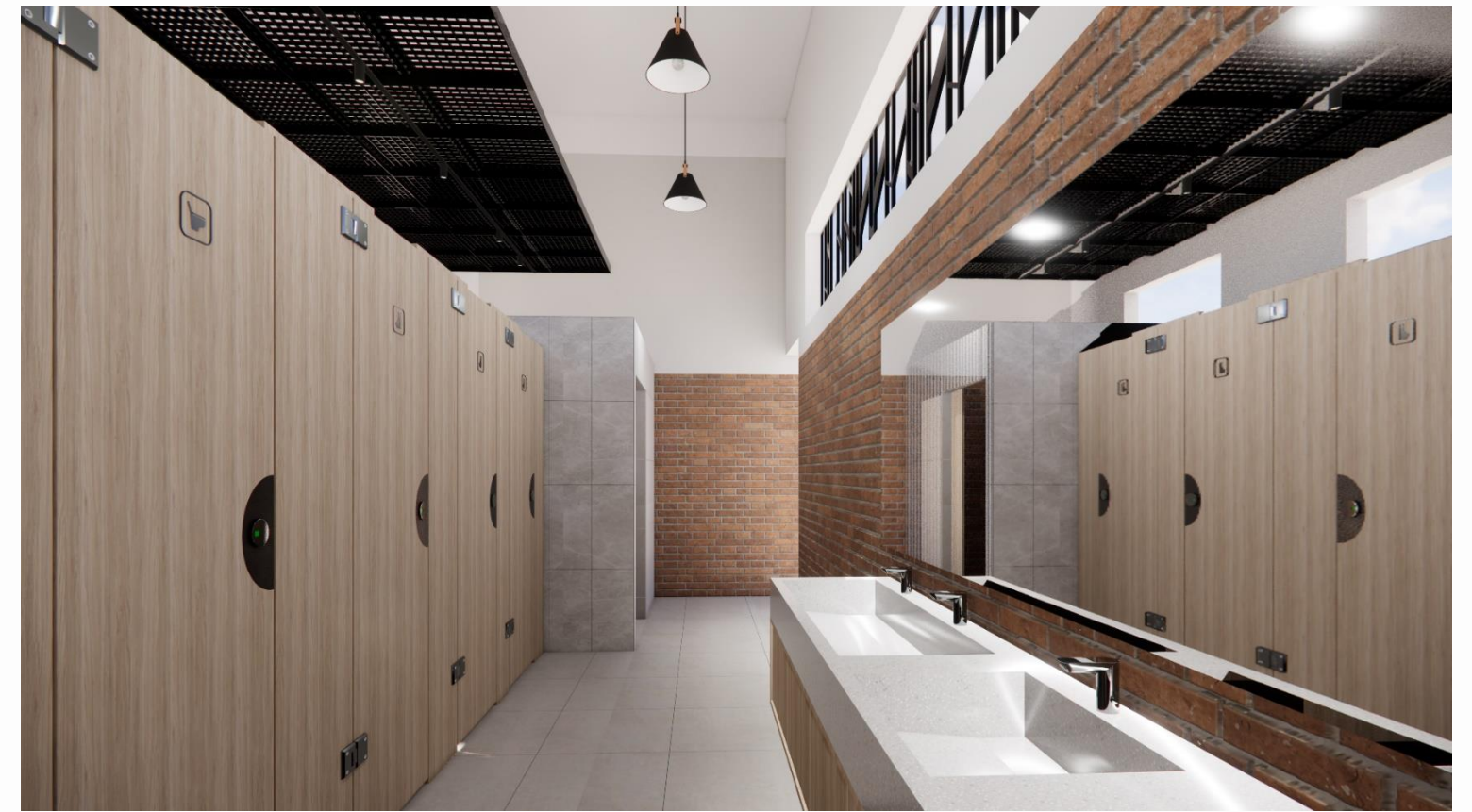


鍾佳霖建築師事務所 CHUNG CHIA-LIN ARCHITECTS & ASSOCIATES

國立中山大學附屬國光高級中學

八德館南側 1-3 樓廁所修繕美化工程 設計構想說明



1F 廁所不只是廁所：一個充滿教育意義的學習空間

設計主題

學校廁所，不單是滿足生理需求的空間，更能成為一個充滿生命力、寓教於樂的學習場域。

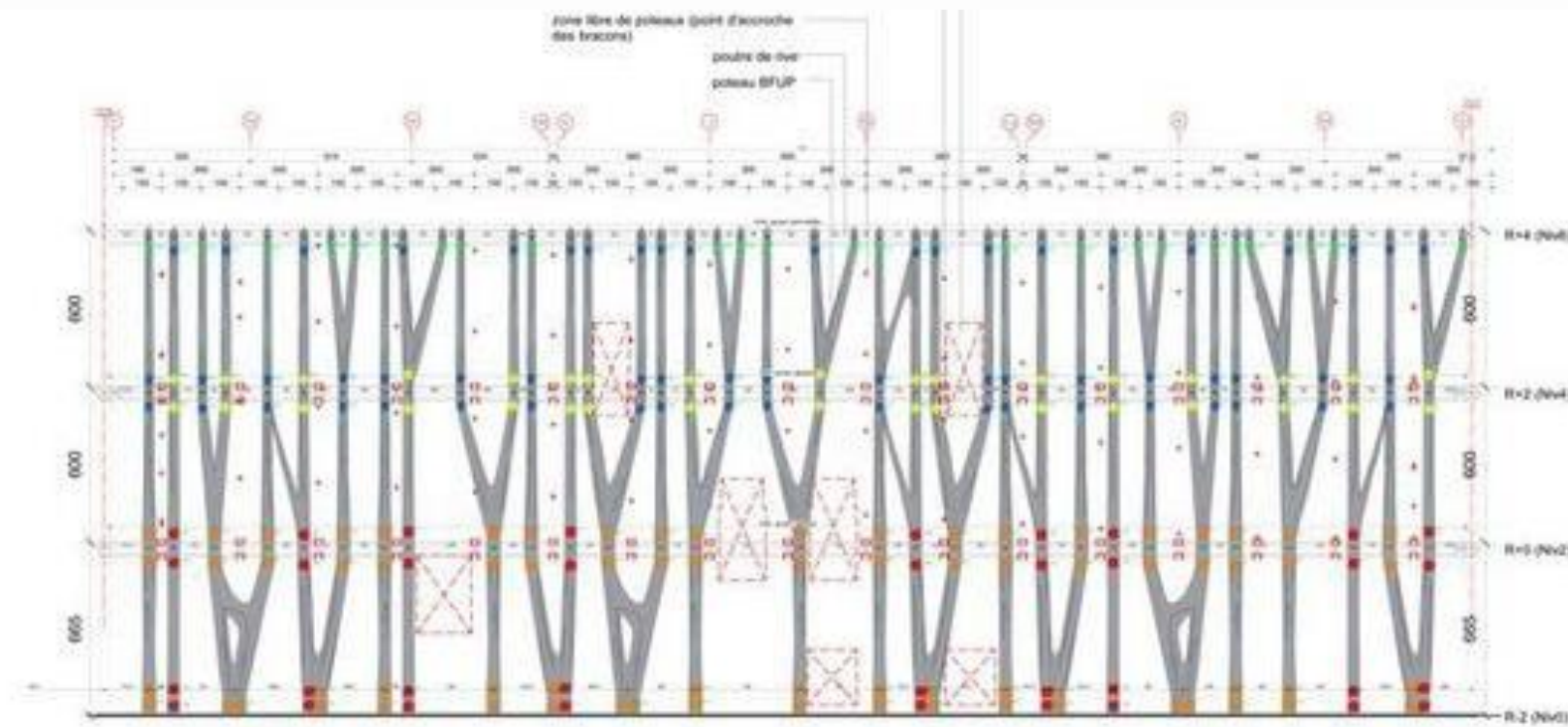
透過融入環境教育元素，啟發學生對周遭環境的關心，增進他們對社區的認識，並培養出環境保護、永續發展的意識與行動力。

■ 設計元素：

自然生態(動植物)、自然景觀、校區地理環境、人文歷史



格柵設計：樹木-森林



自然與生命力的象徵

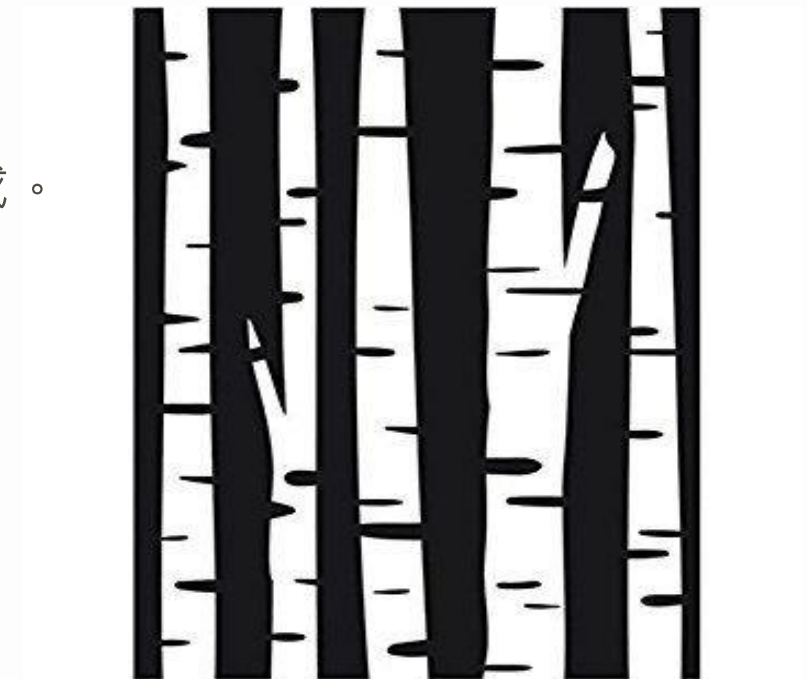
生命力旺盛：樹木是生命的象徵，其枝幹延伸、不斷生長的姿態，代表著無窮的生命力與活力。

文化與精神的意涵

- 智慧與知識：樹木被視為智慧的象徵，代表知識的傳承與成長。
- 庇護與保護：樹木提供庇蔭，象徵著安全、保護與溫暖。

設計美學的表達

- 通透與層次：樹型格柵的鏤空設計，讓光線穿透，營造出通透、輕盈的視覺效果，同時產生豐富的層次感。
- 動態與變化：樹枝的線條流暢多變，在不同的角度下呈現出不同的樣貌，為空間增添動態美。



外牆設計：人文歷史-過去和未來



歷史的回聲

過去與現在的連結：象徵著過去的事件、人物、故事、文物、傳統等，持續影響著當代社會。它就像一面鏡子，讓我們得以窺見過去，並從中汲取經驗與智慧。

人文精神的傳承：教育

文明的火炬：人文精神猶如一束永不熄滅的火炬，照亮了人類文明的前進道路。驅動著人們不斷探索、創新，推動著社會的進步。

設計美學的表達

透過歷史的見證及未來的展望，以簡潔的線條勾勒出時光的輪廓，使牆面成為承載歷史的畫卷。古老的紋理訴說著昔日的繁華，斑駁的色彩勾勒出歲月的滄桑。透過設計，將歷史及現在巧妙融合，讓這面牆成為一座時空交錯的博物館。

■ 美學原則

- ✓ 為確保牆面堅固耐用，將在確定設計主題後，針對不同風格，從多種材質中，精選最佳選擇。



■ 國光高中一樓性別友善外牆設計

■ 整體規劃

- ✓ 本案於入口處使用截水溝設計，並使用洩水坡度、排水方向規畫，更加提升廁所排水效率，避免積水問題。
- ✓ 無障礙廁所獨立設置於性別友善廁所之外，符合無障礙設施相關規範。



■ 國光高中一樓性別友善廁所平面配置圖



一樓性別友善廁所 模擬示意圖



通風採光藝術格柵

通風鋁窗(百葉推射窗)

搗擺隔間-防窺板30cmx隔間深度

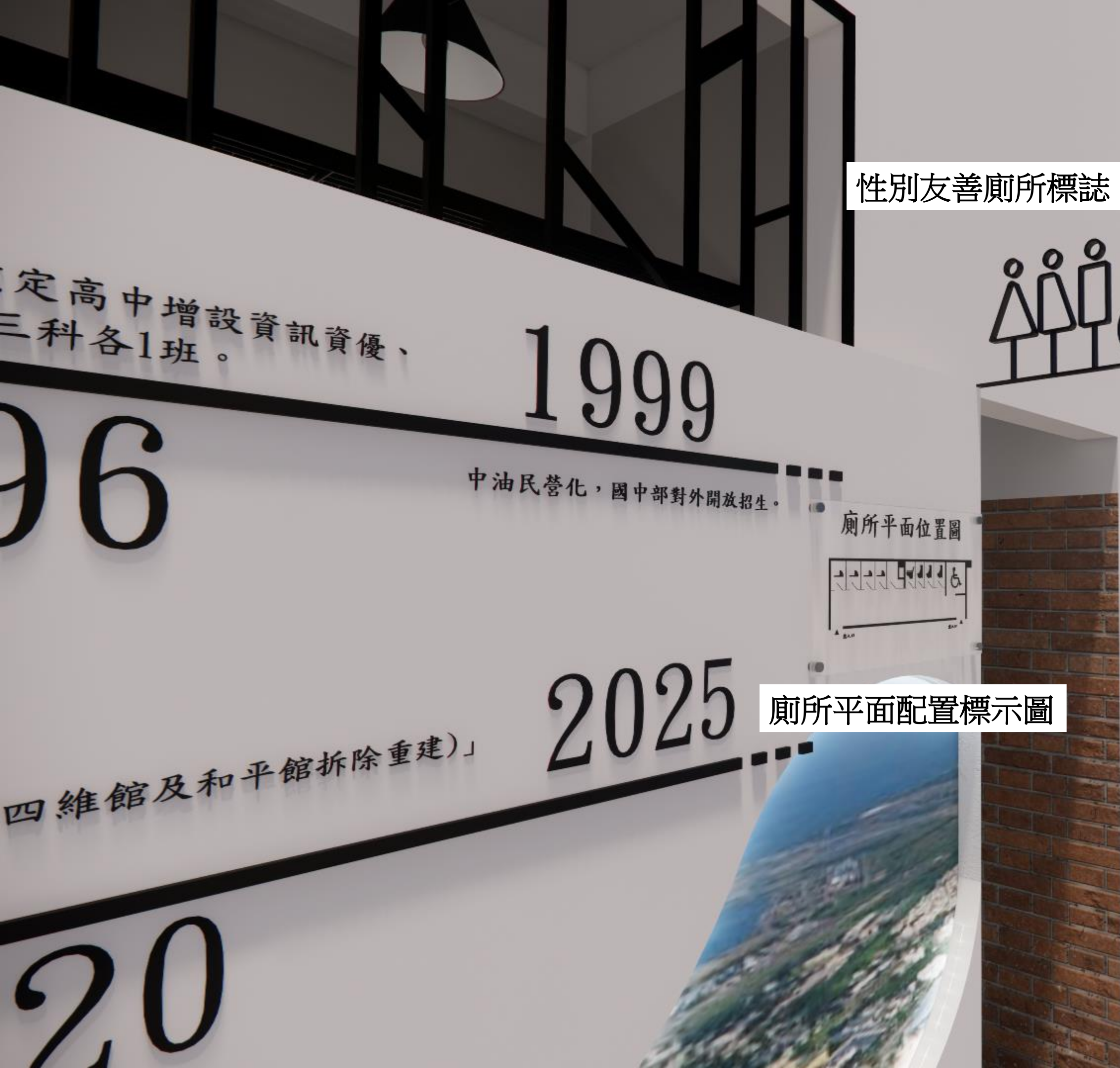
■ 通風採光設計

- ✓ 本案使用百葉推射窗
- ✓ 通風採光藝術格柵
- ✓ 廁所空間通透明亮

一樓性別友善廁所 模擬示意圖



一樓性別友善廁所 模擬示意圖



性別友善廁所標誌



- 性別友善廁所設計原則
- ✓ 性別友善廁所外設置概念說明
- ✓ 性別友善廁所入口LOGO
- ✓ 使用非性別刻板印象之顏色
- ✓ 完整隔間，廁間隔板 (空隙小於1公分)。



■ 廁所空間設計

坐式廁間：廁間寬應100公分以上，理想尺寸為**100公分x160公分**。

- ✓ 本案坐式廁間符合理想尺寸
- ✓ 增加掛勾、置物空間



坐式廁間 模擬示意圖

■ 廁所空間設計

蹲式廁間：廁間寬度100公分以上，長度 120公分以上，蹲便器建議得採加大型。

- ✓ 本案蹲式廁間符合理想尺寸
- ✓ 蹲便器符合加長型， ≥ 70 cm
- ✓ 蹲便器與門扇開啟方向為垂直方向



蹲式廁間 模擬示意圖

■ 廁所空間設計

小便區設計：小便區應採壁掛式，底部離地 15 公分以上，斗口採尖凸式。

- ✓ 壁掛式，底部離地 ≥ 15 cm 以上
- ✓ 小便器斗口尖凸式
- ✓ 下方鋪設深色無縫無細孔鋪面。



小便斗廁間 模擬示意圖



■ 廁所空間設計

洗手檯區設計：洗手檯設計考量清潔維護、節水、防疫及打掃便利性等原則進行規劃。

- ✓ 洗手檯選用易清潔維護、耐髒(灰色系)
- ✓ 水龍頭使用省水設備

洗手台區 模擬示意圖



■ 廁所空間設計

無障礙廁所：

- ✓ 安全扶手
- ✓ 緊急求救鈴。

無障礙廁間 模擬示意圖

2F 廁所不只是廁所：一個解開心結，療癒破碎的心

設計主題

在競爭激烈的學習環境中，學生們背負著學業壓力、人際關係的困擾，以及情感的波動。他們渴望一個能讓心靈休憩的空間，一個能幫助他們解開心中困惑、療癒受傷靈魂的避風港。

結合校園環境(輔導室)作為中心，將溫暖、關懷的氛圍擴散到校園的每一個角落。

■ 設計元素:

線條、愛心、拼圖、對話框(傾聽與表達)



格柵設計：對話框 - 說話是門藝術



傾聽與表達

「傾聽與表達」這兩個動作，看似簡單，卻蘊含著深厚的哲學與心理學意義。它們不僅是溝通的基礎，更是人際關係、自我認識與社會互動的關鍵。

尊重與接納、學習與成長、人際關係的連結、同理心
、自我認同、影響力、釋放壓力

設計美學的表達

- 通透與層次：鏤空設計結合彩色壓克力，透過光線穿透，營造出通透、輕盈及色彩變化的視覺效果，產生豐富的層次感。
- 動態與變化：隨著光影流轉，色彩的變化宛如流動的情緒，在不同的視角下譜寫著獨特的旋律，為空間注入靈動的生命力。

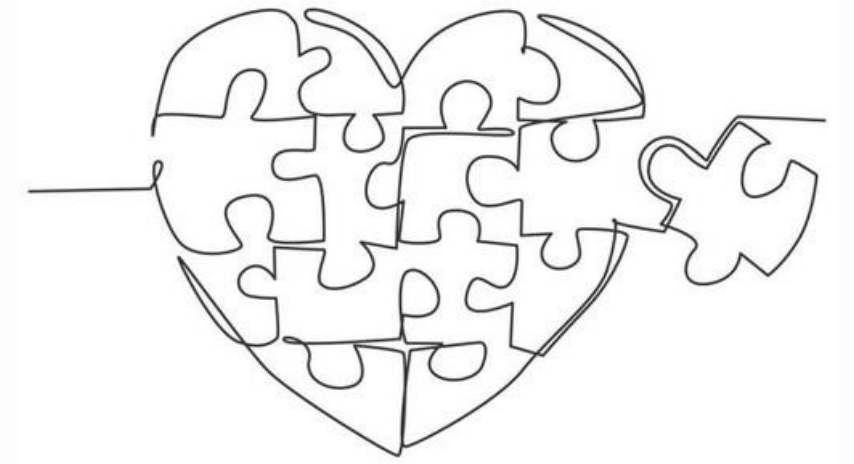


外牆設計:破碎-修復



設計美學的表達

- 重疊與交錯：將多張便條紙重疊或交錯排列，可以營造出流動感，表現出對話的層次與進展。
- 留白與呼吸：合理的留白可以讓視覺更舒適，也為觀者留下想像的空間。
- 故事性:以簡單視覺元素，表達內心的複雜情感和情緒，創造視覺賞的衝擊力，引起觀者的共鳴，激發出情感深度及故事性。



心靈的映射

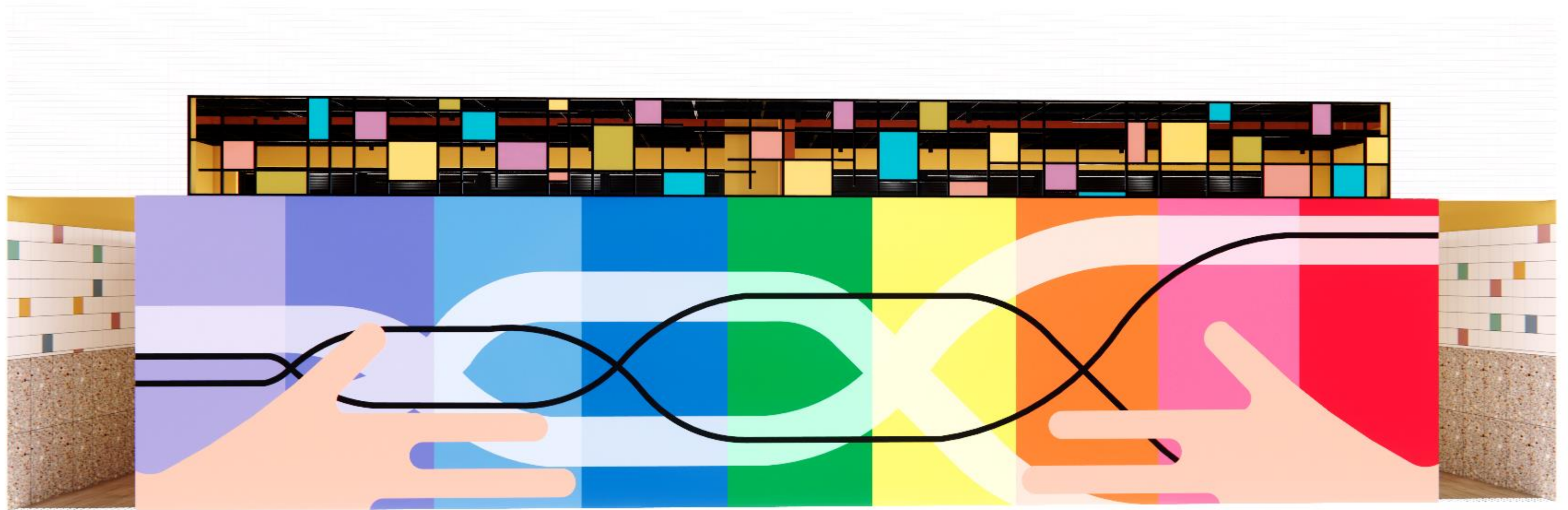
凌亂的線條就像是一面鏡子，折射出人們內心深處的矛盾與困惑。當面對困難或抉擇時，思緒往往會變得混亂，而這些凌亂的線條恰好能將這種心境具象化。

破碎修復:不完美的美

生命力的展現，象徵著生命力的頑強與重生。即使經歷了破損，仍然可以通過修復煥發出新的生機。

■ 美學原則

- ✓ 為確保牆面堅固耐用，將在確定整體設計主題後，針對不同風格，從多種材質中，精選最佳選擇。



■ 國光高中二樓性別友善外牆設計



■ 國光高中二樓性別友善廁所平面配置圖



燈架-黑網目鋼架

燈具

廁間標誌

明鏡

復古窯變磚

洗手台

■ 設計說明

- ✓ 本案不施作天花板，使用黑網目燈架
- ✓ 透過光源營造，使光線產生層次感
- ✓ 結合校園特色使用復古壁磚

二樓性別友善廁所 模擬示意圖



二樓性別友善廁所 模擬示意圖

3F 廁所不只是廁所：夢想無界限，燕雀的鴻鵠夢想

設計主題

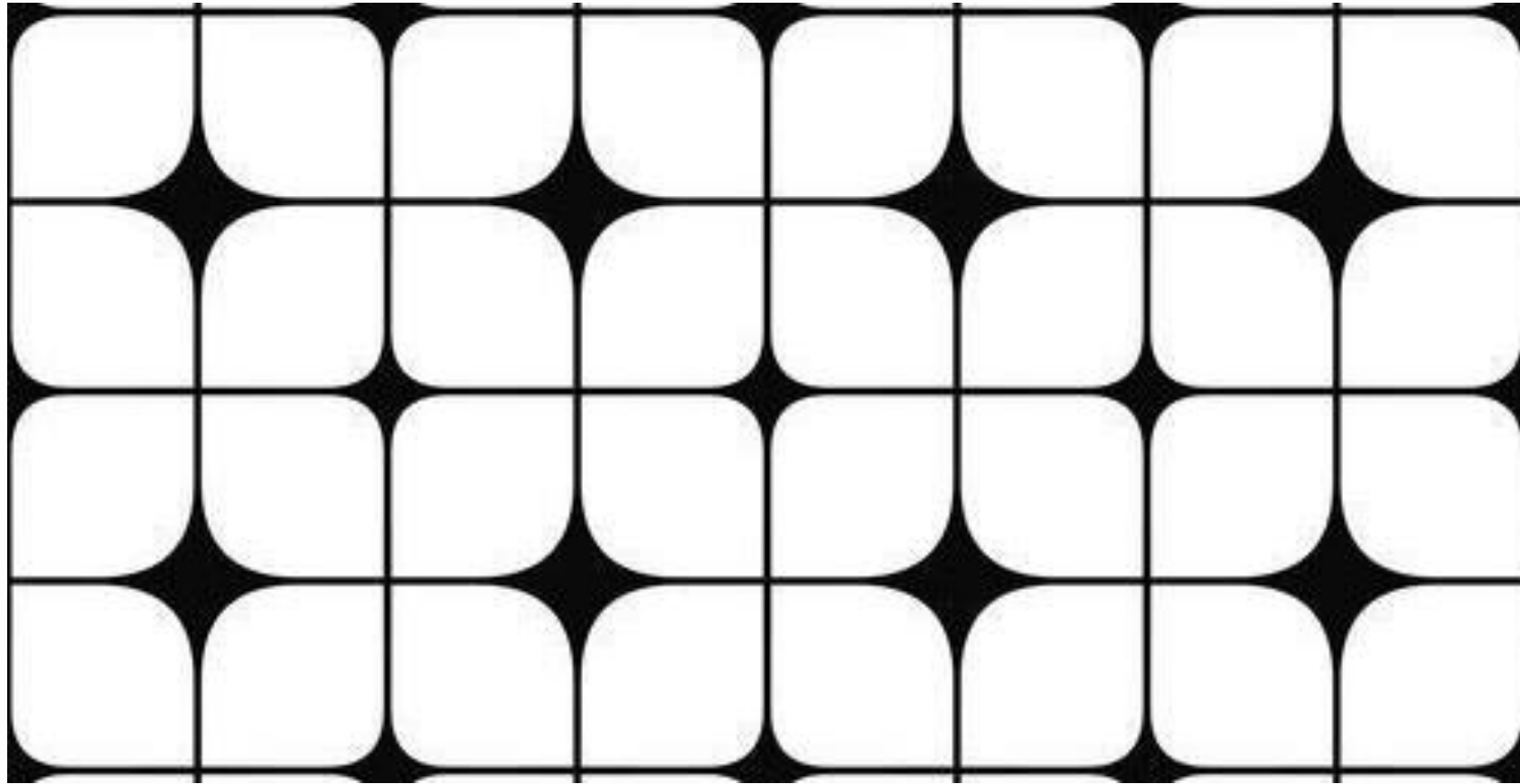
每個人都擁有無限的潛力，只要有夢想並願意努力，我們常會懷疑自己或畏懼失敗，而讓夢想停留在心中，卻不敢邁出實現的夢想。然而，夢想並不是遙不可及的，不嘗試永遠不知道自己可以飛多高飛多遠。

■ 設計元素:

飛機、世界地圖、電路圖(創新和進步)、學校周邊環境(科技園區、台積電)



格柵設計：璀璨星光



設計美學的表達

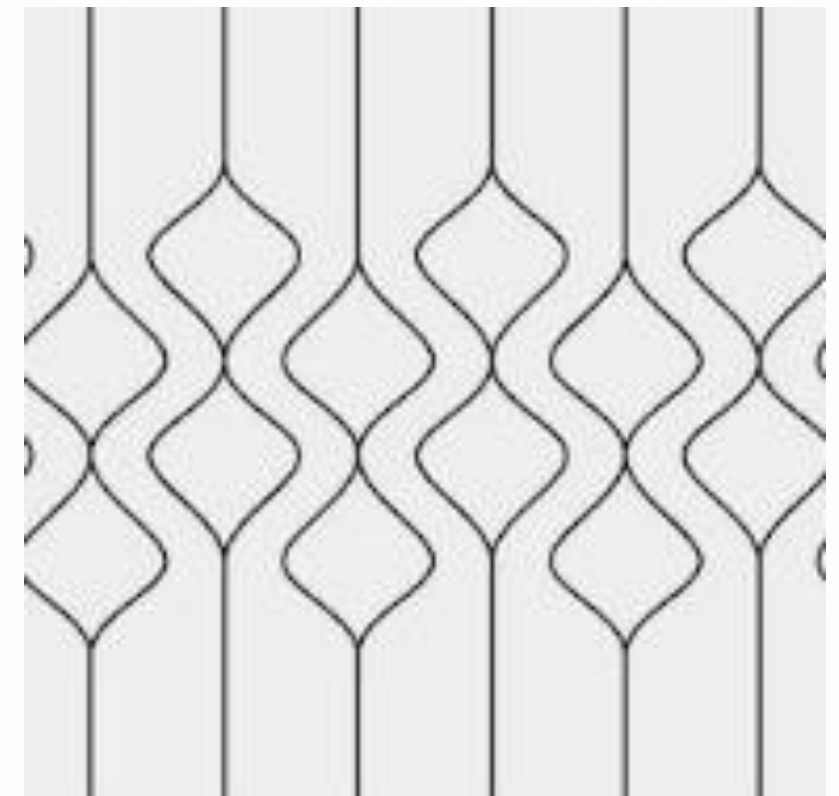
- 現代簡約：俐落的線條勾勒出空間的純粹美感，營造出簡潔明快的視覺效果，展現現代簡約的設計風格。
- 光影魔術：隨著光線的變化，透過光影分割空間，增加空間的層次感。

夢想具象化

每顆星星都是獨特的，每一條線條、每一個交織點，將這份獨特性具象化，每一道光線都代表著一個夢想，每個人都有屬於自己的閃耀時刻。

無限的可能性

星空浩瀚無垠，蘊含著無限的可能性，透過不同的排列組合，可以創造出千變萬化的視覺效果，正如每個人都有無限的潛力。





外牆設計：讓夢想插上翅膀，飛向世界



無限可能的起點

電路圖中，每一條線路、每個元件，都代表著一個創新的想法，一個技術的突破。它們相互連接、共同作用，最終構成了功能強大的電子系統。

創新思維的軌跡

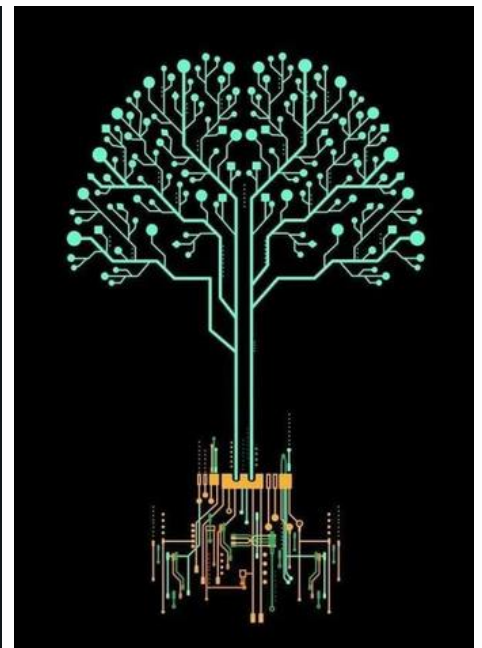
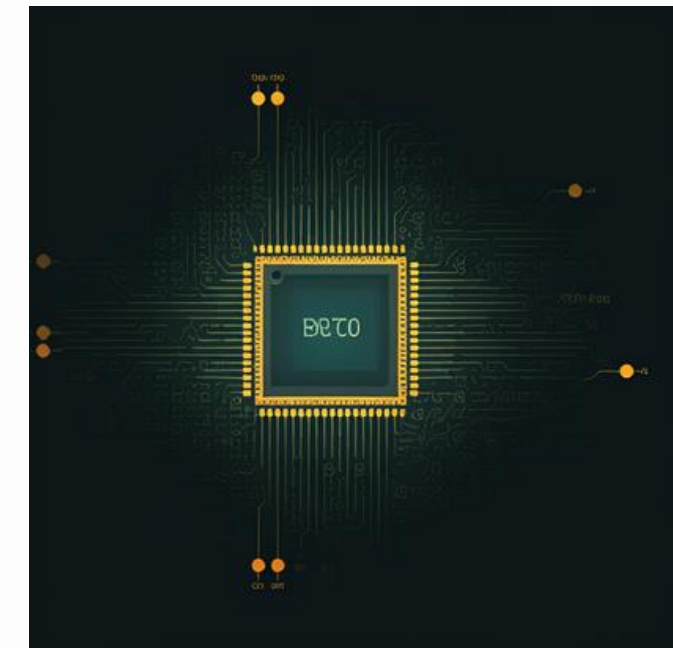
只要我們敢於創新，敢於突破，只要我們敢於創新，敢於突破，就能改變世界。

希望的起點

每一個紙飛機，都是希望的起點，承載著對未來的渴望。當我們勇敢地將它拋向天空，夢想就會帶著我們飛向更遠的彼岸。

設計美學的表達

- 線條運用：透過流暢的線條，營造出動態感和速度感。利用對比強烈的線條，強調主題的重點。
- 故事性：以視覺元素簡潔勾勒出完整的故事性，並藉此激勵學生。



■ 美學原則

- ✓ 為確保牆面堅固耐用，將在確定整體設計主題後，針對不同風格，從多種材質中，精選最佳選擇。



■ 國光高中三樓男/女廁所外牆設計



■ 國光高中三樓男/女廁所平面配置圖



三樓男廁 模擬示意圖



三樓男廁 模擬示意圖



三樓女廁 模擬示意圖

報告結束感謝聆聽

鍾佳霖建築師事務所 CHUNG CHIA-LIN ARCHITECTS & ASSOCIATES



2024.11.15