

以教育雲帳號連線 eduroam 操作說明手冊

eduroam 國際漫遊簡介

學術說法：eduroam(education roaming)是一個為建立國際教育及科研機構間無線區域網路漫遊體系的計畫，意在推動全球教育及科研單位之間的無線區域網路服務共享。

簡單來說：到各教育單位研習時，如果有 eduroam 的無線訊號就可以用教育雲帳號認證設定過後上網，一組帳號可輸入多項個人設備，連線有加密比較安全。

操作說明：(一)MacBook (二) iPhone、iPad (IOS 11.1)
(三)Android (四)Windows

(一)MacBook：

1. 右上角開啟 Wi-Fi，選擇無線網路訊號「eduroam」，跳出驗證畫面。



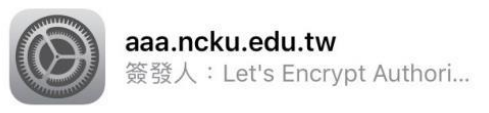
2. 輸入入口帳號(教育雲帳號@mail.edu.tw)及密碼後，按加入。
3. 認證及連線成功。

(二) iPhone、iPad：(IOS 11.1 版本為例)

1. 開啟 Wi-Fi，並選擇無線網路訊號「eduroam」，跳出驗證畫面。



2. 輸入帳號(教育雲帳號@mail.edu.tw)及密碼後，按加入。



3. 出現憑證信任畫面，點選「信任」

4. 認證及連線成功



(三)Android 系統

1. 開啟 Wi-Fi，並選擇無線網路訊號「eduroam」，跳出驗證畫面。



2. 驗證畫面中：

2.1 EAP 方法選「PEAP」。

2.2 憑證選擇

「不進行驗證」。

2.3 輸入帳號 **教育雲帳**

號@mail.edu.tw

及密碼後，按確定。



3. ~~認證及連線成功~~



(四) Windows 筆電

先查詢電腦的版本及位元

1. 控制台→ 系統及安全性→ 系統
2. 查看 Windows 版本以及系統類型為 32 位元作業系統或 64 位元作業系統

(1) windows 10 系統

先至【控制台】【程式和功能】【開啟或關閉 Windows 功能】

安裝 Microsoft .NET Framework



依據筆電之作業系統的版本位元，選擇對應模組下載並執行（點選即可下載）

[EAP-PEAPx64\(64 位元\).msi](#)

[EAP-PEAPx86\(32 位元\).msi](#)

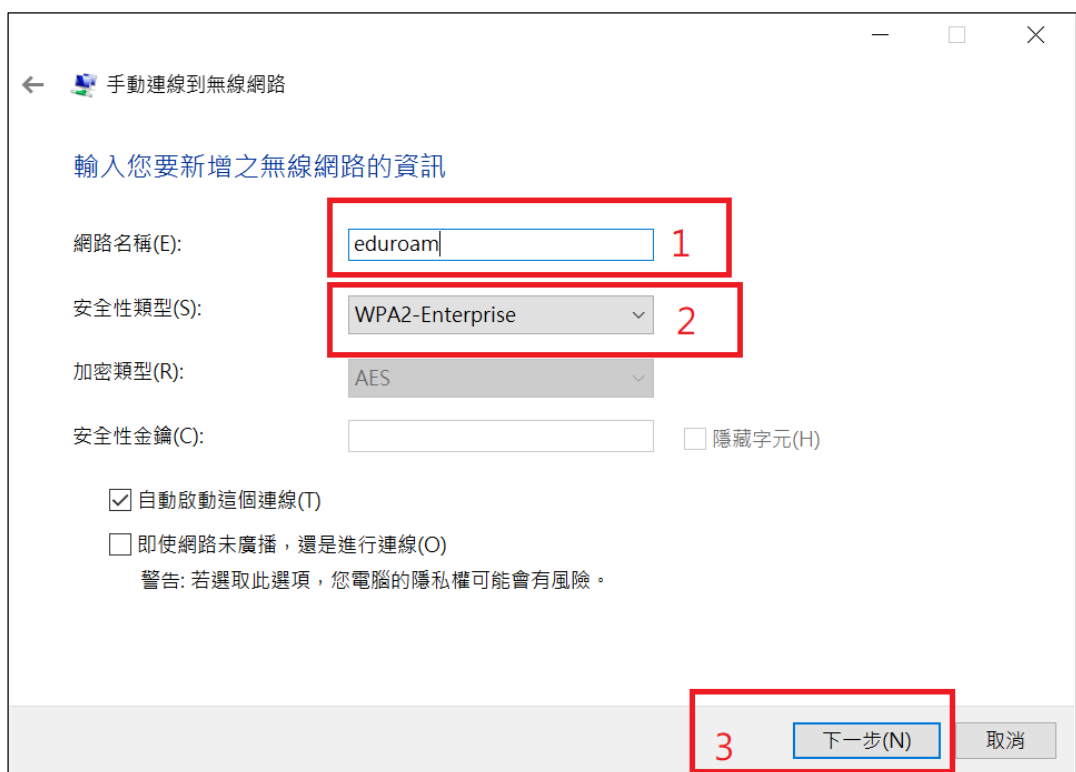
2、開啟「網路和共用中心」。



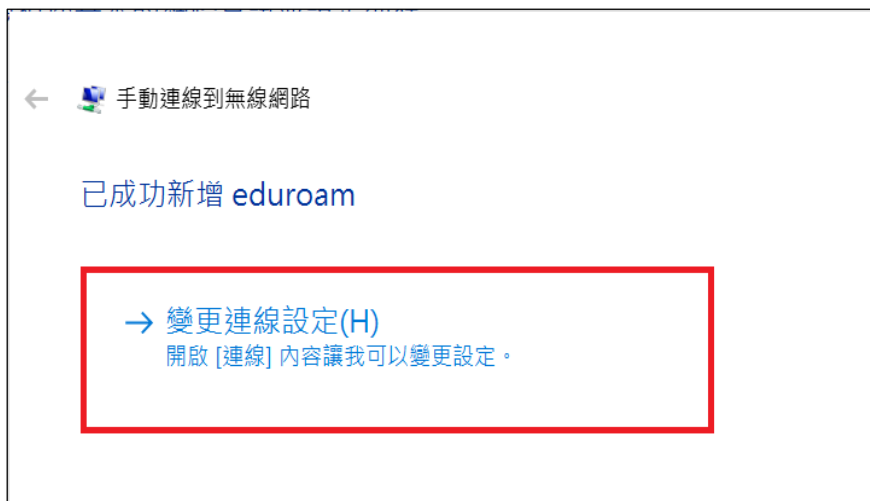
3、 「設定新的連線或網路」，選擇「手動連線到無線網路」。



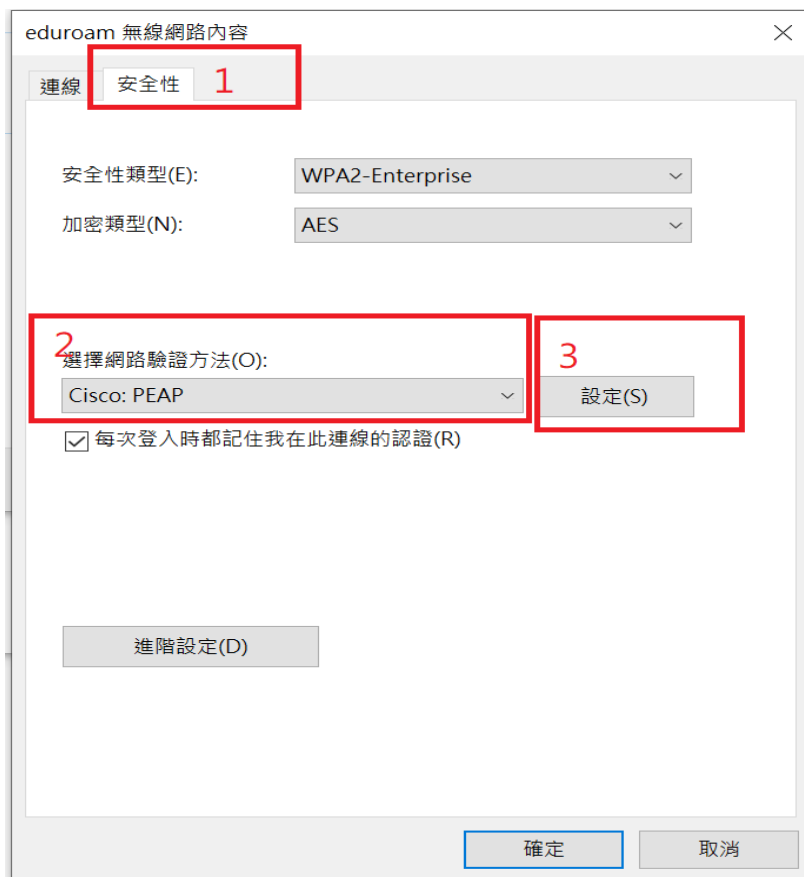
4、輸入網路名稱「eduroam」，安全性類型選「WPA2-Enterprise」，按下一步。



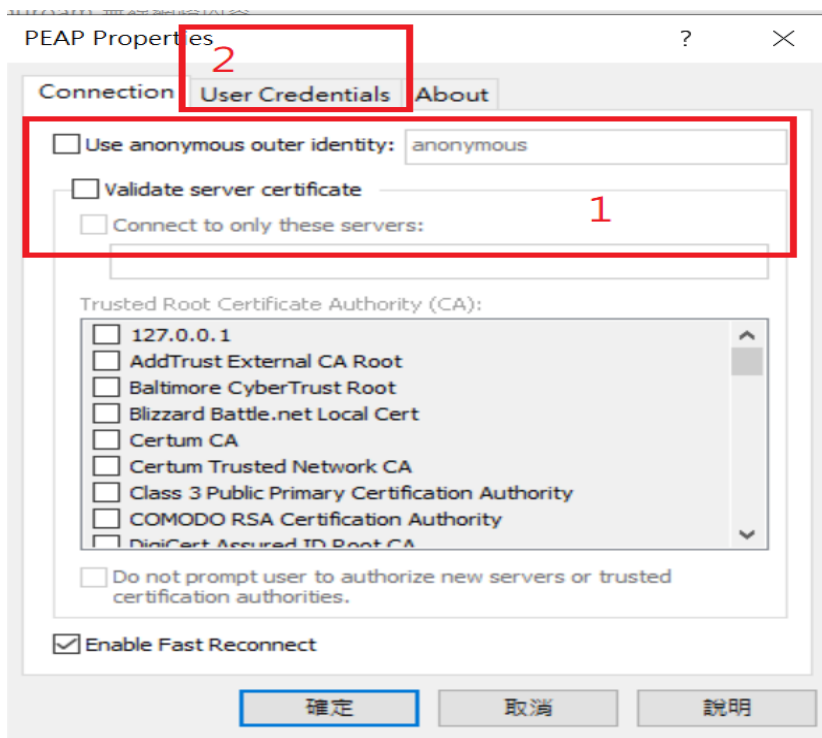
5、成功新增 edueoam 後，選擇「變更連線設定」。



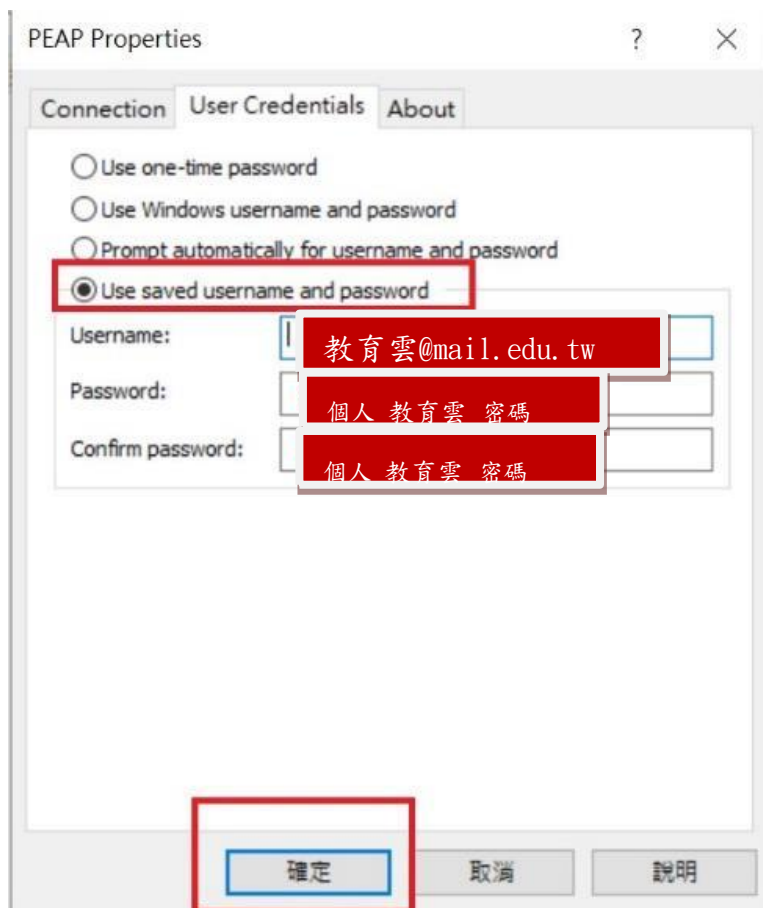
6、點選「安全性」選項，網路驗證方法選「Cisco: PEAP」，按下設定。



7、Connection 選項內，將兩個核取方塊取消選取，再點選 User Credentials 選項。



8、選擇第四個 ，
username 輸入帳號 ，
password 輸入 。按確定後確定連線狀況

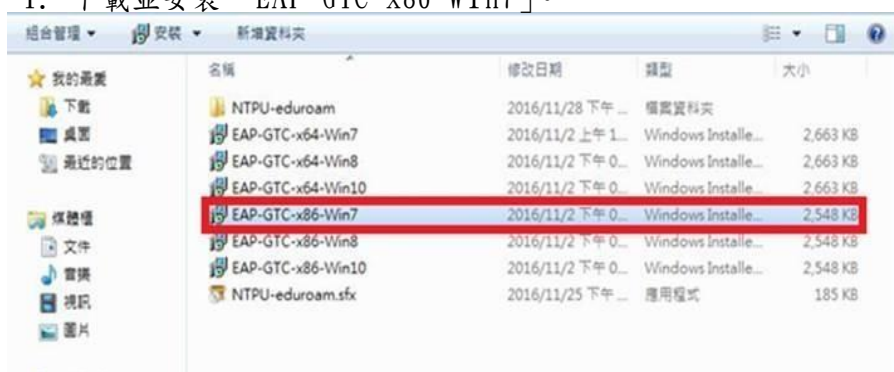


(2) 以 windows 7、32 位元作業系統環境。

作業系統	32 位元	64 位元
Windows 7	EAP-GTC-x86-Win7	EAP-GTC-x64-Win7
Windows 8	EAP-GTC-x86-Win8	EAP-GTC-x64-Win8

步驟一、安裝 EAP-GTC

1. 下載並安裝「EAP-GTC-x86-Win7」。



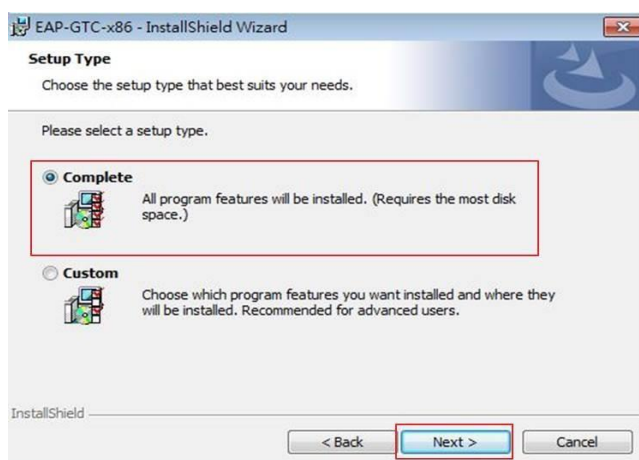
2. 執行安裝檔後，出現此畫面，點選「Next」。



3. 選取「I accept the terms in the license agreement」後，再點選「Next」。

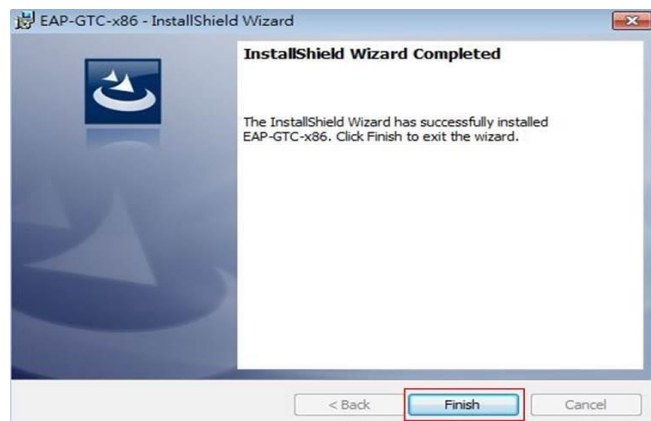
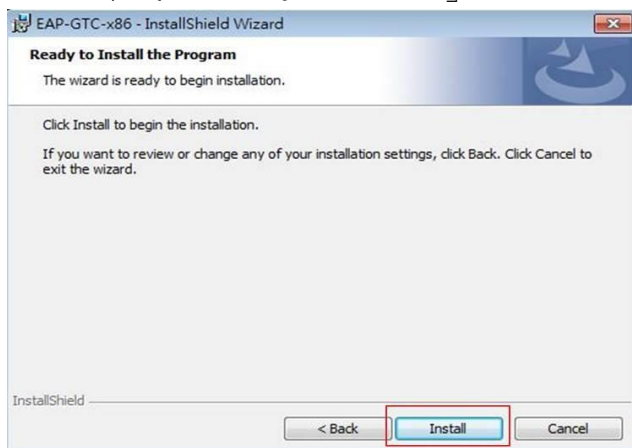


4. 選取「Complete」點選「Next」



5. 點選「Install」

6. 安裝成功，點選「Finish」。



選擇「Yes」，待重開機完成即可。



步驟二、設定無線基地台

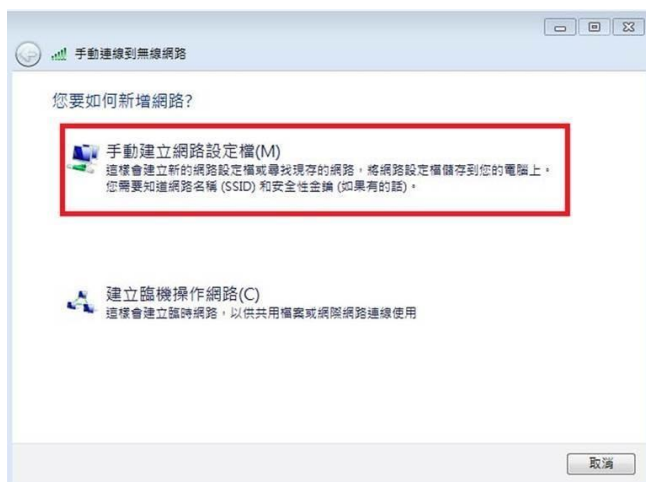
1. 到「控制台」→「網路和網際網路」→「網路和共用中心」，點選「管理無線網



2. 點選「新增」。



3. 選取「手動建立網路設定檔」。



4. 網路名稱輸入「eduroam」，安全性類型選擇「WPA2-Enterprise」，加密類型選擇「AES」，最後點選「下一步」。

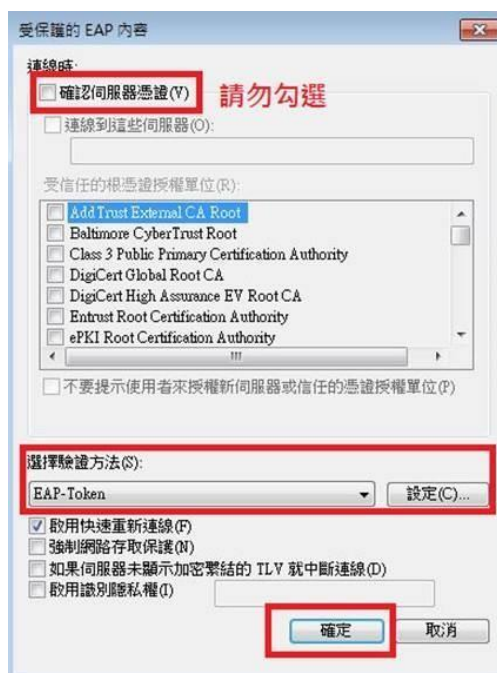


5. 出現成功新增「eduroam」畫面，點選「變更連線設定」。



6. 點選「安全性」，在點選「設定」。

7. 請勿勾選「確認伺服器憑證」，選擇驗證方法 EAP-Token，再按「確定」。



8. 依以下畫面選取「確定」與「關閉」。



9. 在「管理使用(無線網路連線)的無線網路」視窗中，將會發現多了一個「eduroam」的無線基地台名稱。



步驟三、連線測試

1. 點選桌面右下角無線網路圖示，選取「eduroam」，按連線。
2. 出現以下登入畫面， → 帳號@mail.edu.tw

